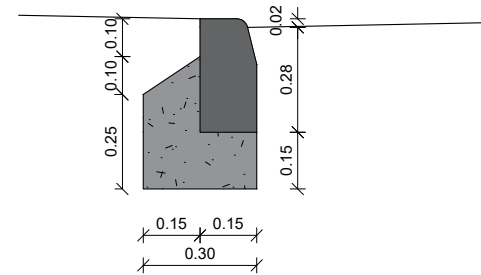
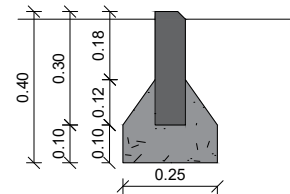


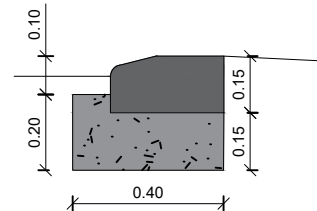
Szczegół osadzenia "A"  
osadzenie zaniżone krawężnika  
1:20



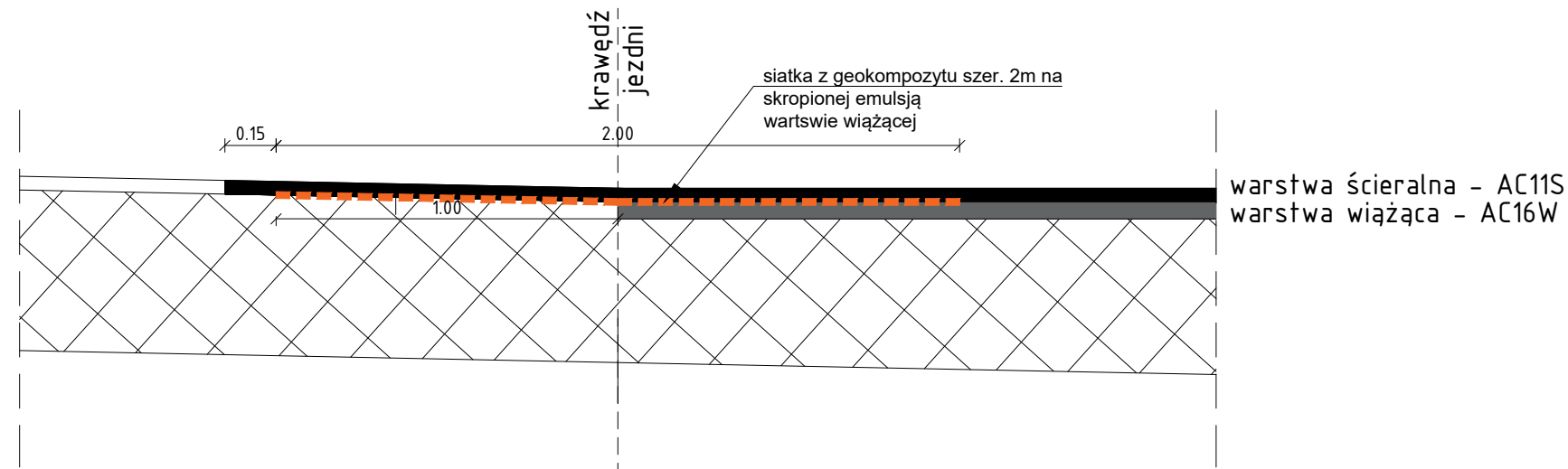
Szczegół osadzenia  
osadzenie obrzeży  
1:20




Szczegół osadzenia "C"  
osadzenie krawężnika "na płask"  
1:20



SZCZEGÓŁ POŁĄCZENIA NAWIERZCHNI ISTNIEJĄCEJ I PROJEKTOWANEJ  
1:20



<b>Biurowie projektowe:</b> <b>PD PROJEKT</b> <small>INFRA</small> PD Projekt INFRA Sp. z o.o. ul. Kwiatkowskiego 1, pok. 212, 37-450 Stalowa Wola tel. 607 548 582 email: pdinfra@gmail.com <b>Investor:</b>  <b>Gmina Zaleszany</b> ul. T. Kościuszki 16 37-415 Zaleszany <b>Lokalizacja:</b> <b>Dz. nr ew. 576/1; 576/2; 899/12</b> <b>Obwód 0009 Turbina</b> <b>J. ew. 181806_2 Zaleszany</b> <b>Nazwa zadania:</b> <b>Przebudowa drogi gminnej nr 101509R na dz. ew. nr 676/1; 676/2; 899/12 od km 0+000-0+512 i 0+540-0+996 w miejscowości Turbina.</b>	<b>tytuł rysunku:</b> <b>Przekroje typowe i szczegóły</b>	<b>skala:</b> <b>1:50/20</b>
	<b>Projektant - br. drogowa:</b> <b>inż. Paweł Dul</b> upr.: PDK /0066/ZHOD/17	
	<b>Opracowanie - br. drogowa:</b> <b>inż. Witold Bojda</b>	
	<b>data:</b> <b>lipiec 2022r.</b>	<b>nr rys.:</b> <b>D-01</b>