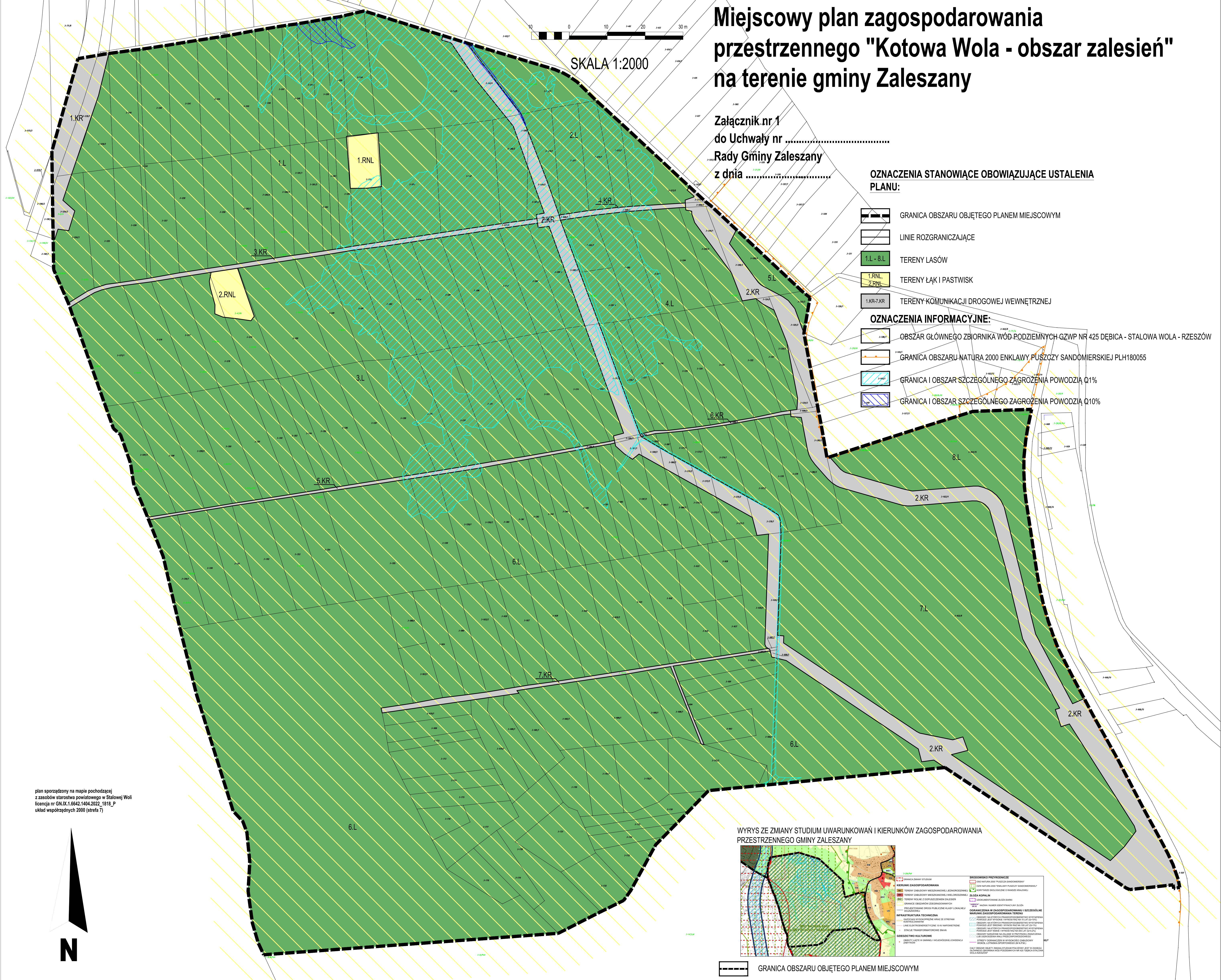


Miejscowy plan zagospodarowania przestrzennego "Kotowa Wola - obszar zalesień" na terenie gminy Zaleszany

Załącznik nr 1 do Uchwały nr Rady Gminy Zaleszany z dnia

SKALA 1:2000



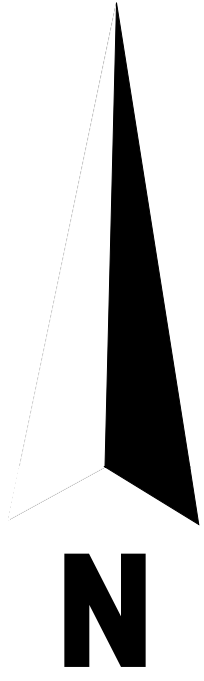
OZNACZENIA STANOWIĄCE OBOWIĄZUJĄCE USTALENIA PLANU:

- GRANICA OBSZARU OBJĘTEGO PLANEM MIEJSCOWYM
- LINIE ROZGRANICZAJĄCE
- 1L - 8L TERENY LASÓW
- 1.RNL - 2.RNL TERENY ŁĄKI I PASTWISK
- 1.KR-7.KR TERENY KOMUNIKACJI DROGOWEJ WEWNĘTRZNEJ

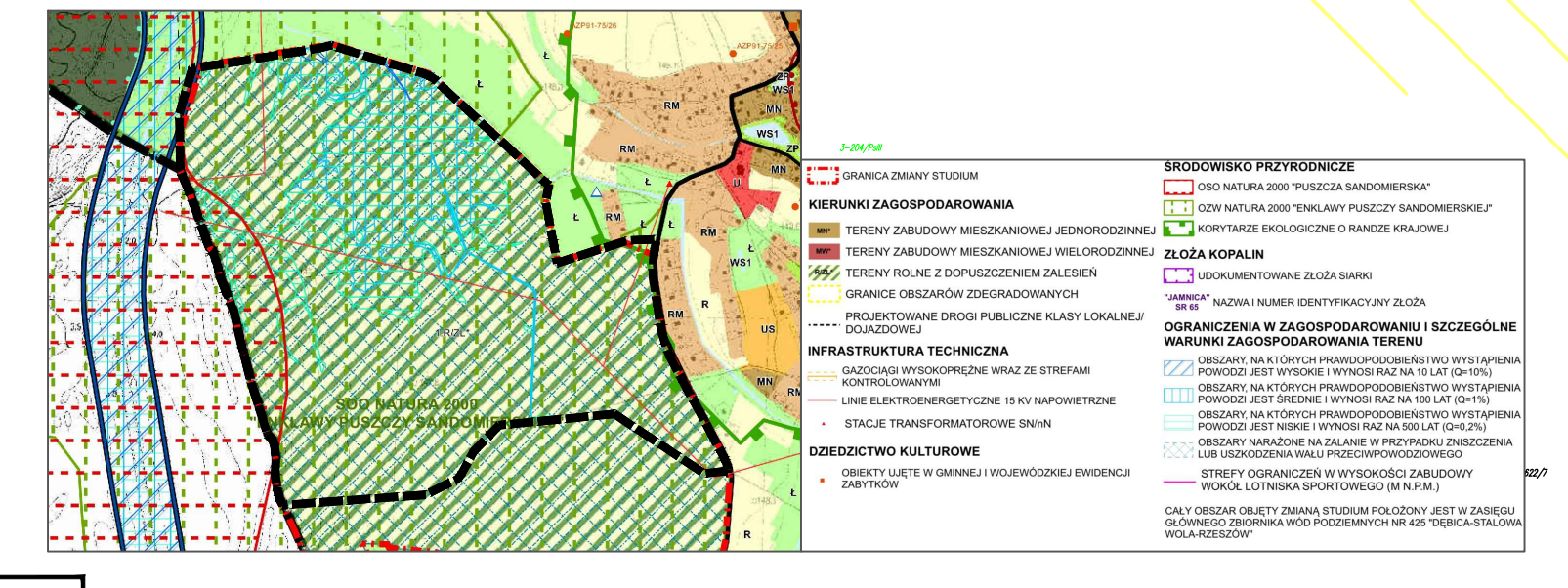
OZNACZENIA INFORMACYJNE:

- OBSZAR GŁÓWNEGO ZBIORNIKA WÓD PODZIEMNYCH GZWP NR 425 DEBICA - STAŁOWA WOLA - RZESZÓW
- GRANICA OBSZARU NATURA 2000 ENKLAWY PUSZCZY SANDOMIERSKIEJ PLH180055
- GRANICA I OBSZAR SZCZEGÓLNEGO ZAGROZENIA POWODZIĄ 01%
- GRANICA I OBSZAR SZCZEGÓLNEGO ZAGROZENIA POWODZIĄ 010%

plan sporządzony na mapie pochodzącej z zasobów kartograficznych powiatowego w Stalowej Woli licencji nr OLS.1.1662.144.2012_1818_p układ współrzędnych 2000 (strona 7)



WYRYS ZE ZMIANY STUDIUM UWARUNKOWAŃ I KIERUNKÓW ZAGOSPODAROWANIA PRZESTRZENNEGO GMINY ZALESZANY



GRANICA OBSZARU OBJĘTEGO PLANEM MIEJSCOWYM