

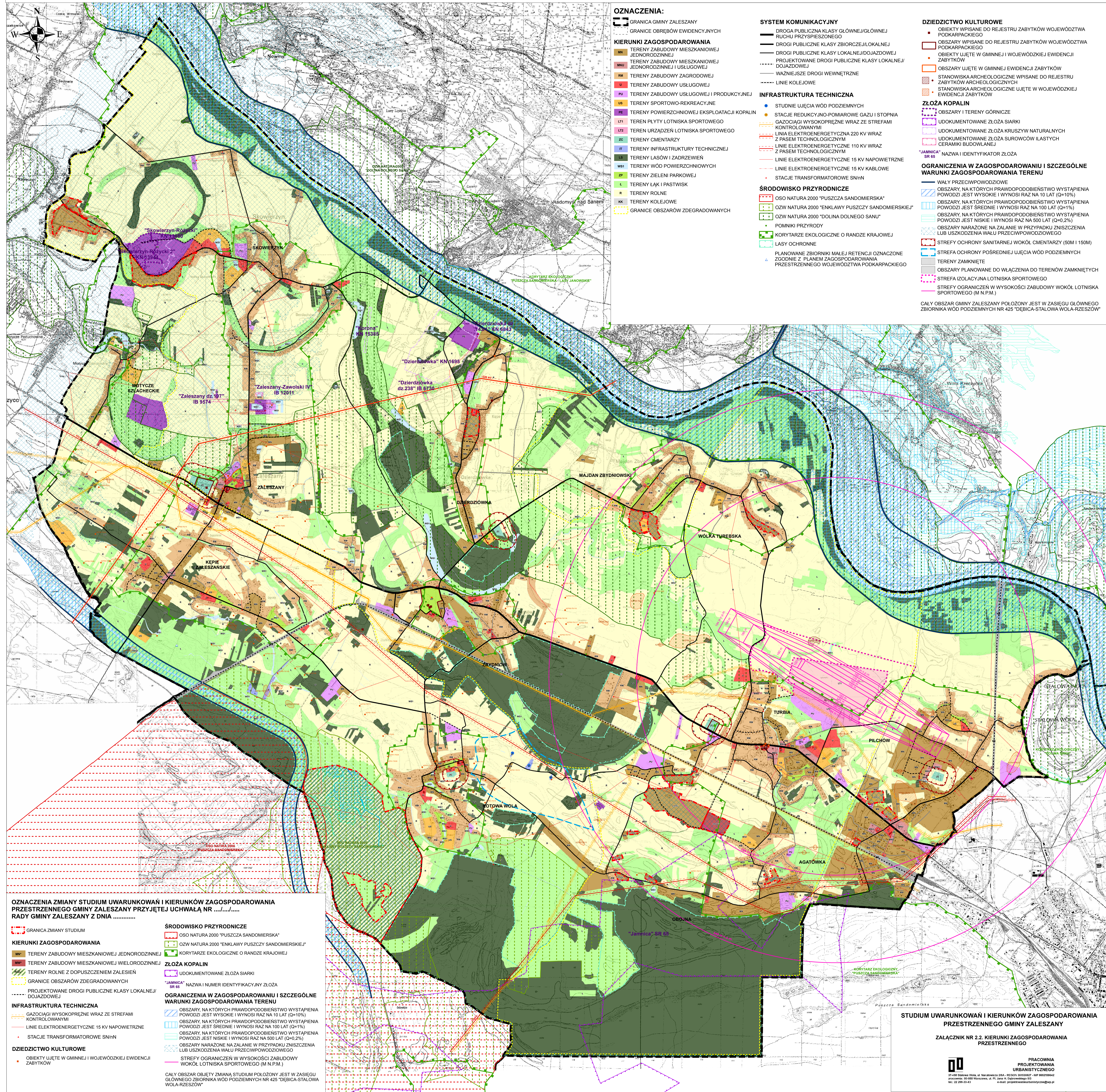
# STUDIUM UWARUNKOWAŃ I KIERUNKÓW ZAGOSPODAROWANIA PRZESTRZENNEGO GMINY ZALESZANY

## KIERUNKI ZAGOSPODAROWANIA PRZESTRZENNEGO

SKALA 1:10 000



ZALĄCZNIK NR 2.2  
DO UCHWAŁY NR .....  
RADY GMINY W ZALESZANACH  
Z DNIA .....



### OZNACZENIA:

- GRANICA GMINY ZALESZANY
- GRANICE OBRĘBÓW EWIDENCYJNYCH
- KIERUNKI ZAGOSPODAROWANIA**
  - MN TERENY ZABUDOWY MIESZKANIOWEJ JEDNORODZINNEJ
  - MNU TERENY ZABUDOWY MIESZKANIOWEJ JEDNORODZINNEJ I USŁUGOWEJ
  - RM TERENY ZABUDOWY ZAGRODOWEJ
  - RU TERENY ZABUDOWY USŁUGOWEJ
  - PU TERENY ZABUDOWY USŁUGOWEJ I PRODUKCYJNEJ
  - US TERENY SPORTOWO-REKREACYJNE
  - PE TERENY POWIERZCHNIOWEJ EKSPLOATACJI KOPALIN
  - LT1 TEREN PŁYTY LOTNISKA SPORTOWEGO
  - LT2 TEREN URZĄDZEŃ LOTNISKA SPORTOWEGO
  - ZC TERENY CMENTARZY
  - IT TERENY INFRASTRUKTURY TECHNICZNEJ
  - LS TERENY LASÓW I ZADRZEWIEN
  - WS1 TERENY WÓD POWIERZCHNIOWYCH
  - ZP TERENY ZIELENI PARKOWEJ
  - L TERENY ŁĄK I PASTWISK
  - R TERENY ROLNE
  - KK TERENY KOLEJOWE
  - GRANICE OBSZARÓW ZDEGRADOWANYCH

### SYSTEM KOMUNIKACYJNY

- DROGA PUBLICZNA KLASY GŁÓWNEJ/GŁÓWNEJ RUCHU PRZYSPIESZONEGO
- DROGI PUBLICZNE KLASY ZBIORCZEJ/LOKALNEJ
- DROGI PUBLICZNE KLASY LOKALNEJ/DOJAZDOWEJ
- PROJEKTOWANE DROGI PUBLICZNE KLASY LOKALNEJ/DOJAZDOWEJ
- WAŻNIEJSZE DROGI WEWNĘTRZNE
- LINIE KOLEJOWE

### INFRASTRUKTURA TECHNICZNA

- STUDNIE UJĘCIA WÓD PODZIEMNYCH
- STACJE REDUKCYJNO-POMIAROWE GAZU I STOPNIA GAZOCIĄGI WYSOKOPRĘŻNE WRAZ ZE STREFAMI KONTROLOWANYMI
- LINIA ELEKTROENERGETYCZNA 220 KV WRAZ Z PASEM TECHNOLOGICZNYM
- LINIE ELEKTROENERGETYCZNE 110 KV WRAZ Z PASEM TECHNOLOGICZNYM
- LINIE ELEKTROENERGETYCZNE 15 KV NAPONIETRZNE
- LINIE ELEKTROENERGETYCZNE 15 KV KABLOWE
- STACJE TRANSFORMATOROWE SN/N

### ŚRODOWISKO PRZYRODNICZE

- OSO NATURA 2000 "PUSZCZA SANDOMIERSKA"
- OSO NATURA 2000 "ENKLAWY PUSZCZY SANDOMIERSKIEJ"
- OSO NATURA 2000 "DOLINA DOLNEGO SANU"
- POMNIKI PRZYRODY
- KORYTARZE EKOLOGICZNE O RANDZE KRAJOWEJ
- LASY OCHRONNE
- PLANOWANE ZBIORNIKI MAŁEJ RETENCJI OZNACZONE ZGODNIE Z PLANEM ZAGOSPODAROWANIA PRZESTRZENNEGO WOJEWÓDZTWA PODKARPACIEGO

### DZIEDZICTWO KULTUROWE

- OBIEKTY WPISANE DO REJESTRU ZABYTKÓW WOJEWÓDZTWA PODKARPACIEGO
- OBIEKTY WPISANE DO REJESTRU ZABYTKÓW WOJEWÓDZTWA PODKARPACIEGO
- OBIEKTY UJĘTE W GMINNEJ I WOJEWÓDZKIEJ EWIDENCJI ZABYTKÓW
- OBIEKTY UJĘTE W GMINNEJ EWIDENCJI ZABYTKÓW
- STANOWISKA ARCHEOLOGICZNE WPISANE DO REJESTRU ZABYTKÓW ARCHEOLOGICZNYCH
- STANOWISKA ARCHEOLOGICZNE UJĘTE W WOJEWÓDZKIEJ EWIDENCJI ZABYTKÓW

### ZŁOŻA KOPALIN

- OBSZARY I TERENY GÓRNICZE
- UDOKUMENTOWANE ZŁOŻA SIARKI
- UDOKUMENTOWANE ZŁOŻA KRUSZYWY NATURALNYCH
- UDOKUMENTOWANE ZŁOŻA SUROWCÓW ILASTYCH CERAMIKI BUDOWLANEJ
- "JAMNICA" SR 65 NAZWA I IDENTYFIKATOR ZŁOŻA

### OGRANICZENIA W ZAGOSPODAROWANIU I SZCZEGÓLNE WARUNKI ZAGOSPODAROWANIA TERENU

- WALY PRZECIWPÓWODZIOWE
- OBSZARY, NA KTÓRYCH PRAWDOPODOBIEŃSTWO WYSTĄPIENIA POWODZI JEST WYSOKIE I WYNOŚI RAZ NA 10 LAT (Q=10%)
- OBSZARY, NA KTÓRYCH PRAWDOPODOBIEŃSTWO WYSTĄPIENIA POWODZI JEST ŚREDNIE I WYNOŚI RAZ NA 100 LAT (Q=1%)
- OBSZARY, NA KTÓRYCH PRAWDOPODOBIEŃSTWO WYSTĄPIENIA POWODZI JEST NISKIE I WYNOŚI RAZ NA 500 LAT (Q=0,2%)
- OBSZARY NARAŻONE NA ZALANIE W PRZYPADKU ZNISZCZENIA LUB USZKODZENIA WAŁU PRZECIWPÓWODZIOWEGO
- STREFY OCHRONY SANITARNEJ WOKÓŁ CMENTARZY (50M I 150M)
- STREFA OCHRONY POŚREDNIEJ UJĘCIA WÓD PODZIEMNYCH
- TERENY ZAMKNIĘTE
- OBSZARY PLANOWANE DO WŁĄCZENIA DO TERENÓW ZAMKNIĘTYCH
- STREFA IZOLACYJNA LOTNISKA SPORTOWEGO
- STREFY OGRANICZEN W WYSOKOŚCI ZABUDOWY WOKÓŁ LOTNISKA SPORTOWEGO (M.N.P.M.)

CAŁY OBSZAR GMINY ZALESZANY POŁOŻONY JEST W ZASIĘGU GŁÓWNEGO ZBIORNIKA WÓD PODZIEMNYCH NR 425 "DEBICA-STALOWA WOLA-RZESZÓW"

### OZNACZENIA ZMIANY STUDIUM UWARUNKOWAŃ I KIERUNKÓW ZAGOSPODAROWANIA PRZESTRZENNEGO GMINY ZALESZANY PRZYJĘTEJ UCHWAŁĄ NR ..... RADY GMINY ZALESZANY Z DNIA .....

- GRANICA ZMIANY STUDIUM
- KIERUNKI ZAGOSPODAROWANIA**
  - MNU TERENY ZABUDOWY MIESZKANIOWEJ JEDNORODZINNEJ
  - MNU TERENY ZABUDOWY MIESZKANIOWEJ WIELORODZINNEJ
  - TERENY ROLNE Z DOPUSZCZENIEM ZALESIEN
  - GRANICE OBSZARÓW ZDEGRADOWANYCH
- PROJEKTOWANE DROGI PUBLICZNE KLASY LOKALNEJ/DOJAZDOWEJ
- INFRASTRUKTURA TECHNICZNA**
  - GAZOCIĄGI WYSOKOPRĘŻNE WRAZ ZE STREFAMI KONTROLOWANYMI
  - LINIE ELEKTROENERGETYCZNE 15 KV NAPONIETRZNE
  - STACJE TRANSFORMATOROWE SN/N
- DZIEDZICTWO KULTUROWE**
  - OBIEKTY UJĘTE W GMINNEJ I WOJEWÓDZKIEJ EWIDENCJI ZABYTKÓW
- ŚRODOWISKO PRZYRODNICZE**
  - OSO NATURA 2000 "PUSZCZA SANDOMIERSKA"
  - OSO NATURA 2000 "ENKLAWY PUSZCZY SANDOMIERSKIEJ"
  - KORYTARZE EKOLOGICZNE O RANDZE KRAJOWEJ
- ZŁOŻA KOPALIN**
  - UDOKUMENTOWANE ZŁOŻA SIARKI
  - "JAMNICA" SR 65 NAZWA I IDENTYFIKATOR ZŁOŻA
- OGRANICZENIA W ZAGOSPODAROWANIU I SZCZEGÓLNE WARUNKI ZAGOSPODAROWANIA TERENU**
  - OBSZARY, NA KTÓRYCH PRAWDOPODOBIEŃSTWO WYSTĄPIENIA POWODZI JEST WYSOKIE I WYNOŚI RAZ NA 10 LAT (Q=10%)
  - OBSZARY, NA KTÓRYCH PRAWDOPODOBIEŃSTWO WYSTĄPIENIA POWODZI JEST ŚREDNIE I WYNOŚI RAZ NA 100 LAT (Q=1%)
  - OBSZARY, NA KTÓRYCH PRAWDOPODOBIEŃSTWO WYSTĄPIENIA POWODZI JEST NISKIE I WYNOŚI RAZ NA 500 LAT (Q=0,2%)
  - OBSZARY NARAŻONE NA ZALANIE W PRZYPADKU ZNISZCZENIA LUB USZKODZENIA WAŁU PRZECIWPÓWODZIOWEGO
  - STREFY OGRANICZEN W WYSOKOŚCI ZABUDOWY WOKÓŁ LOTNISKA SPORTOWEGO (M.N.P.M.)

CAŁY OBSZAR OBJĘTY ZMIANĄ STUDIUM POŁOŻONY JEST W ZASIĘGU GŁÓWNEGO ZBIORNIKA WÓD PODZIEMNYCH NR 425 "DEBICA-STALOWA WOLA-RZESZÓW"

### STUDIUM UWARUNKOWAŃ I KIERUNKÓW ZAGOSPODAROWANIA PRZESTRZENNEGO GMINY ZALESZANY

ZALĄCZNIK NR 2.2. KIERUNKI ZAGOSPODAROWANIA PRZESTRZENNEGO

**PRACOWNIA PROJEKTOWANIA URBANISTYCZNEGO**  
31-438 Stalowa Wola, ul. Narutowicza 25A • 852 00 00 10133987 • HP 86228642  
ul. 22 219-33-43 • e-mail: projekt@urbanistyca.com.pl