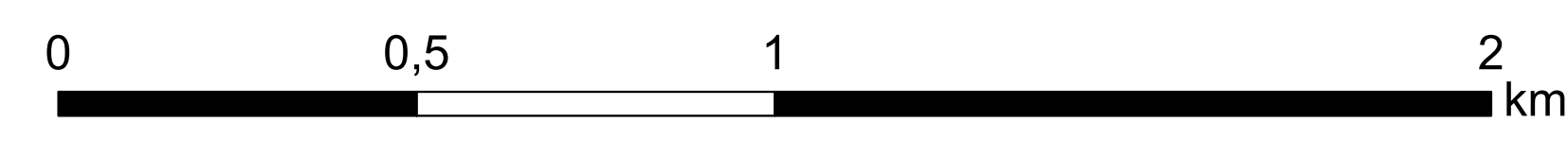


STUDIUM UWARUNKOWAŃ I KIERUNKÓW ZAGOSPODAROWANIA PRZESTRZENNEGO GMINY ZALESZANY

UWARUNKOWANIA ZAGOSPODAROWANIA PRZESTRZENNEGO

SKALA 1:10 000

ZALĄCZNIK NR 1.2
DO UCHWAŁY NR
RADY GMINY W ZALESZANACH
Z DNIA



OZNACZENIA:

GRANICA GMINY ZALESZANY
GRANICE OBRĘBÓW EWIDENCYJNYCH

UŻYTKOWANIE TERENU

- TERENY ZABUDOWY MIESZKANIOWEJ
- TERENY ZABUDOWY ZAGRODOWEJ
- TERENY ZABUDOWY USŁUGOWEJ
- TERENY ZABUDOWY PRODUKCYJNEJ
- ZURBANIZOWANE TERENY NIEZABUDOWANE
- TEREN OCZYSZCZALNI ŚCIEKÓW
- TEREN STACJI UZDATNIANIA WODY
- TEREN LOTNISKA
- TERENY POWIERZCHNIOWEJ EKSPLOATACJI SUROWCÓW NATURALNYCH
- TERENY REKREACYJNO-WYPOCZYNKOWE
- TERENY ROLNE
- TERENY ŁĄK, PASTWISK I NIEUŻYTKÓW
- TERENY LASÓW
- TERENY ZADRZEWIEN I ZAKRZEWIEN
- TERENY ZIELENI PARKOWEJ
- TERENY CMENTARZY
- TERENY WÓD POWIERZCHNIOWYCH
- TERENY KOLEJOWE

SYSTEM KOMUNIKACYJNY

- DROGA KRAJOWA
- DROGI POWIATOWE
- DROGI GMINNE
- WAZNIEJSZE DROGI WEWNĘTRZNE
- LINIE KOLEJOWE

STRUKTURA PRZESTRZENI PUBLICZNYCH

- USŁUGI ADMINISTRACJI
- USŁUGI KULTURY
- USŁUGI OŚWIATY
- USŁUGI ZDROWIA
- POSTERUNEK POLICJI
- USŁUGI SPORTU I REKREACJI
- JEDNOSTKI OCHOTNICZEJ STRAZY POŻARNEJ
- KOŚCIOŁY

INFRASTRUKTURA TECHNICZNA

- STUDNIE UJĘCIA WÓD PODZIEMNYCH
- STACJE REDUKCYJNO-POMIAROWE GAZU I STOPNIA
- GAZOCIĄGI WYSOKOPRĘŻNE WRAZ ZE STREFAMI KONTROLOWANYMI
- LINIA ELEKTROENERGETYCZNA 220 KV WRAZ Z PASEM TECHNOLOGICZNYM
- LINIE ELEKTROENERGETYCZNE 110 KV WRAZ Z PASEM TECHNOLOGICZNYM
- LINIE ELEKTROENERGETYCZNE 15 KV NAPONIETRZNE
- LINIE ELEKTROENERGETYCZNE 15 KV KABLOWE
- STACJE TRANSFORMATOROWE SNiN

ŚRODOWISKO PRZYRODNICZE

- OSO NATURA 2000 "PUSZCZA SANDOMIERSKA"
- OSO NATURA 2000 "ENKLAWY PUSZCZY SANDOMIERSKIEJ"
- OSO NATURA 2000 "DOLINA DOLNEGO SANU"
- POMNIKI PRZYRODY
- KORYTARZE EKOLOGICZNE O RANDZE KRAJOWEJ
- LASY OCHRONNE

DZIEDZICTWO KULTUROWE

- OBIEKTY WPISANE DO REJESTRU ZABYTKÓW WOJEWÓDZTWA PODKARPACKIEGO
- OBIEKTY WPISANE DO REJESTRU ZABYTKÓW WOJEWÓDZTWA PODKARPACKIEGO
- OBIEKTY UJĘTE W GMINNEJ I WOJEWÓDZKIEJ EWIDENCJI ZABYTKÓW
- OBIEKTY UJĘTE W GMINNEJ EWIDENCJI ZABYTKÓW
- STANOWISKA ARCHEOLOGICZNE WPISANE DO REJESTRU ZABYTKÓW ARCHEOLOGICZNYCH
- STANOWISKA ARCHEOLOGICZNE UJĘTE W WOJEWÓDZKIEJ EWIDENCJI ZABYTKÓW

ZŁOŻA KOPALIN

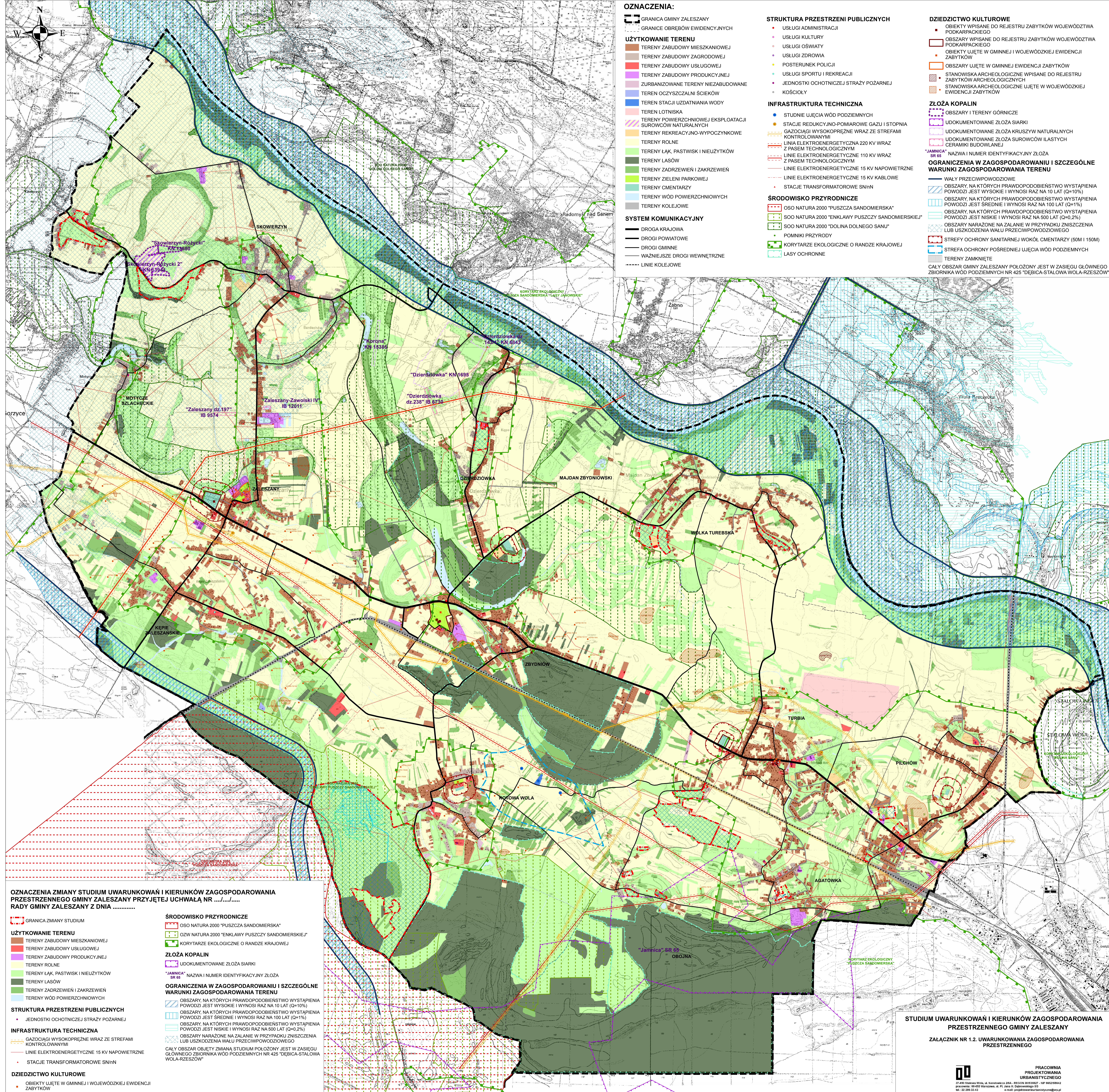
- OBIEKTY I TERENY GÓRNICZE
- UDOKUMENTOWANE ZŁOŻA SIARKI
- UDOKUMENTOWANE ZŁOŻA KRUSZCÓW NATURALNYCH
- UDOKUMENTOWANE ZŁOŻA SUROWCÓW ILASTYCH CERAMIKI BUDOWLANEJ

"JAMNICA" SR 65 NAZWA I NUMER IDENTYFIKACYJNY ZŁOŻA

OGROZNICZENIA W ZAGOSPODAROWANIU I SZCZEGÓLNE WARUNKI ZAGOSPODAROWANIA TERENU

- WAŁY PRZECIWPÓWODZIOWE
- OBSZARY, NA KTÓRYCH PRAWDOPODOBIEŃSTWO WYSTĄPIENIA POWODZI JEST WYSOKIE I WYNOŚI RAZ NA 10 LAT (Q=10%)
- OBSZARY, NA KTÓRYCH PRAWDOPODOBIEŃSTWO WYSTĄPIENIA POWODZI JEST ŚREDNIE I WYNOŚI RAZ NA 100 LAT (Q=1%)
- OBSZARY, NA KTÓRYCH PRAWDOPODOBIEŃSTWO WYSTĄPIENIA POWODZI JEST NISKIE I WYNOŚI RAZ NA 500 LAT (Q=0.2%)
- OBSZARY NARAŻONE NA ZALANIE W PRZYPADKU ZNISZCZENIA LUB USZKODZENIA WAŁU PRZECIWPÓWODZIOWEGO
- STREFA OCHRONY SANITARNEJ WOKÓŁ CMENTARZY (50M I 150M)
- STREFA OCHRONY POŚREDNIEJ UJĘCIA WÓD PODZIEMNYCH
- TERENY ZAMKNIĘTE

CAŁY OBSZAR GMINY ZALESZANY POŁOŻONY JEST W ZASIĘGU GŁÓWNEGO ZBIORNIKA WÓD PODZIEMNYCH NR 425 "DEBICA-STALOWA WOLA-RZESZÓW"



OZNACZENIA ZMIANY STUDIUM UWARUNKOWAŃ I KIERUNKÓW ZAGOSPODAROWANIA PRZESTRZENNEGO GMINY ZALESZANY PRZYJĘTEJ UCHWAŁĄ NR RADY GMINY ZALESZANY Z DNIA

GRANICA ZMIANY STUDIUM

UŻYTKOWANIE TERENU

- TERENY ZABUDOWY MIESZKANIOWEJ
- TERENY ZABUDOWY USŁUGOWEJ
- TERENY ZABUDOWY PRODUKCYJNEJ
- TERENY ROLNE
- TERENY ŁĄK, PASTWISK I NIEUŻYTKÓW
- TERENY LASÓW
- TERENY ZADRZEWIEN I ZAKRZEWIEN
- TERENY WÓD POWIERZCHNIOWYCH

STRUKTURA PRZESTRZENI PUBLICZNYCH

- JEDNOSTKI OCHOTNICZEJ STRAZY POŻARNEJ

INFRASTRUKTURA TECHNICZNA

- GAZOCIĄGI WYSOKOPRĘŻNE WRAZ ZE STREFAMI KONTROLOWANYMI
- LINIE ELEKTROENERGETYCZNE 15 KV NAPONIETRZNE
- STACJE TRANSFORMATOROWE SNiN

DZIEDZICTWO KULTUROWE

- OBIEKTY UJĘTE W GMINNEJ I WOJEWÓDZKIEJ EWIDENCJI ZABYTKÓW

ŚRODOWISKO PRZYRODNICZE

- OSO NATURA 2000 "PUSZCZA SANDOMIERSKA"
- OSO NATURA 2000 "ENKLAWY PUSZCZY SANDOMIERSKIEJ"
- KORYTARZE EKOLOGICZNE O RANDZE KRAJOWEJ

ZŁOŻA KOPALIN

- UDOKUMENTOWANE ZŁOŻA SIARKI

"JAMNICA" SR 65 NAZWA I NUMER IDENTYFIKACYJNY ZŁOŻA

OGROZNICZENIA W ZAGOSPODAROWANIU I SZCZEGÓLNE WARUNKI ZAGOSPODAROWANIA TERENU

- OBSZARY, NA KTÓRYCH PRAWDOPODOBIEŃSTWO WYSTĄPIENIA POWODZI JEST WYSOKIE I WYNOŚI RAZ NA 10 LAT (Q=10%)
- OBSZARY, NA KTÓRYCH PRAWDOPODOBIEŃSTWO WYSTĄPIENIA POWODZI JEST ŚREDNIE I WYNOŚI RAZ NA 100 LAT (Q=1%)
- OBSZARY, NA KTÓRYCH PRAWDOPODOBIEŃSTWO WYSTĄPIENIA POWODZI JEST NISKIE I WYNOŚI RAZ NA 500 LAT (Q=0.2%)
- OBSZARY NARAŻONE NA ZALANIE W PRZYPADKU ZNISZCZENIA LUB USZKODZENIA WAŁU PRZECIWPÓWODZIOWEGO

CAŁY OBSZAR OBJĘTY ZMIANĄ STUDIUM POŁOŻONY JEST W ZASIĘGU GŁÓWNEGO ZBIORNIKA WÓD PODZIEMNYCH NR 425 "DEBICA-STALOWA WOLA-RZESZÓW"

STUDIUM UWARUNKOWAŃ I KIERUNKÓW ZAGOSPODAROWANIA PRZESTRZENNEGO GMINY ZALESZANY

ZALĄCZNIK NR 1.2. UWARUNKOWANIA ZAGOSPODAROWANIA PRZESTRZENNEGO

PRACOWNIA PROJEKTOWANIA URBANISTYCZNEGO

ul. Wolności 10A, 41-800 Włoszczowa, tel. 042 261 00 00, fax 042 261 00 01, e-mail: projekt@urbanistyczny.pl

projekt: 04-02 Włoszczowa, ul. Piłsudskiego 53, ul. Jana II Dobrego 53, tel. 22 299 33 42, e-mail: projekt@urbanistyczny.pl