

**UCHWAŁA NR XXI/269/2020
RADY GMINY W ZALESZANACH**

z dnia 12 sierpnia 2020 r.

w sprawie zaliczenia drogi do kategorii dróg gminnych.

Na podstawie art. 18 ust. 2 pkt 15 i art. 40 ust. 1 Ustawy z dnia 8 marca 1990 r. o samorządzie gminnym (tekst jednolity: Dz.U. 2020 poz. 713) oraz art. 7 ust. 1 i 2 Ustawy z dnia 21 marca 1985r. o drogach publicznych (tekst jednolity: Dz.U. 2020 poz. 470 ze zmianami), po uzyskaniu pozytywnej opinii Zarządu Powiatu Stalowowolskiego, Rada Gminy w Zaleszanach uchwała, co następuje:

§ 1. Zalicza się do kategorii dróg gminnych, drogę „Zaleszany, ul. Spółdzielcza” oznaczoną w ewidencji gruntów, jako dz. nr ewid.: 363, 329, 338, obręb 0011 Zaleszany, w km 0+000 do km 0+655 położone w miejscowości Zaleszany, gmina Zaleszany, stanowiące własność Gminy Zaleszany.

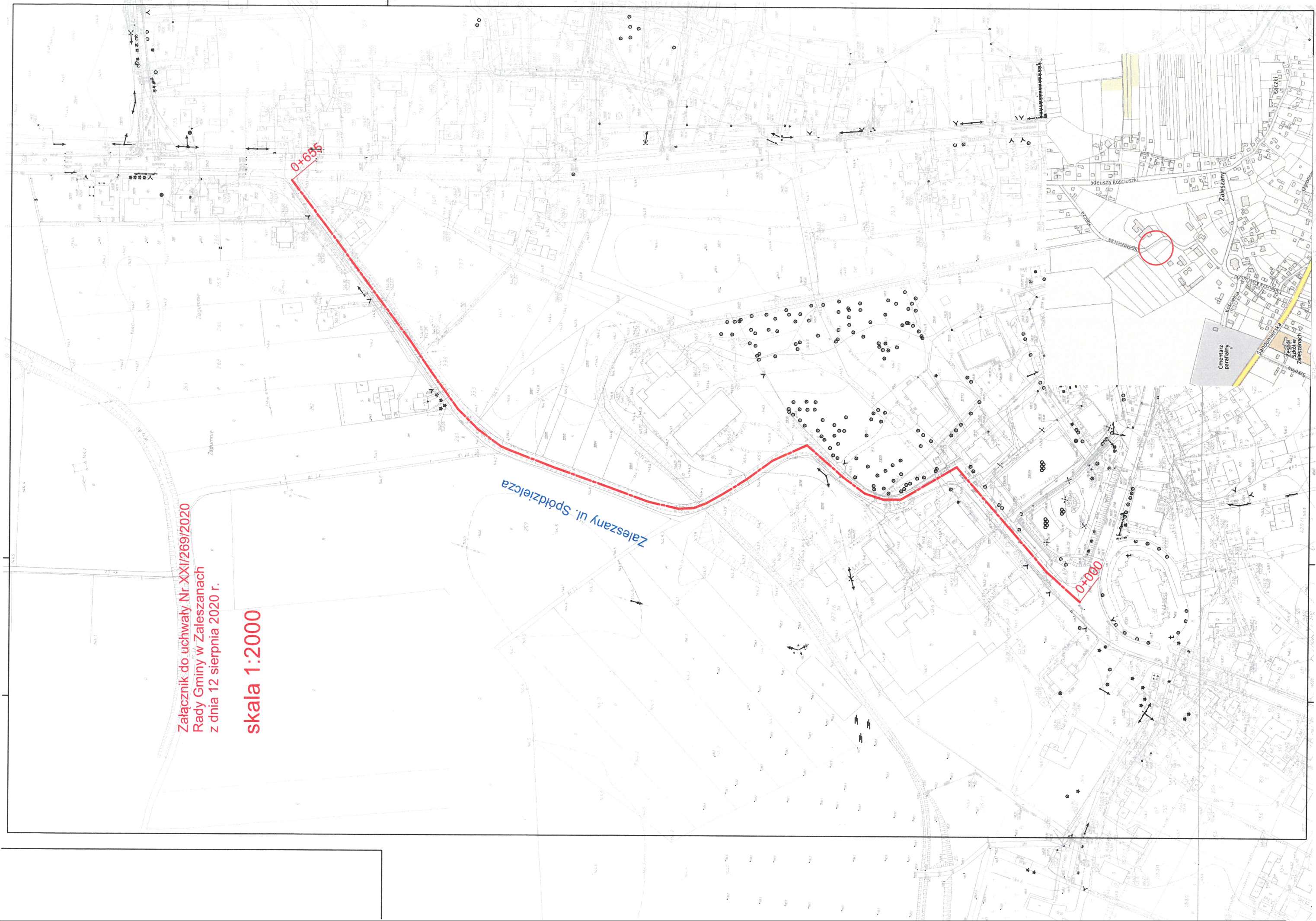
§ 2. Lokalizacja drogi, o której mowa w §1 przedstawiona została na mapie stanowiącej załącznik do niniejszej uchwały.

§ 3. Wykonanie uchwały powierza się Wójtowi Gminy Zaleszany.

§ 4. Uchwała wchodzi w życie po upływie 14 dni od ogłoszenia w Dzienniku Urzędowym Województwa Podkarpackiego.

Przewodniczący Rady Gminy

Marzena Kuna



Załącznik do uchwały Nr XXI/269/2020
Rady Gminy w Zaleszanych
z dnia 12 sierpnia 2020 r.

skala 1:2000