

**UCHWAŁA NR XXVI/323/2017
RADY GMINY W ZALESZANACH**

z dnia 13 lutego 2017 r.

w sprawie wyznaczenia obszaru zdegradowanego i obszaru rewitalizacji na terenie Gminy Zaleszany.

Na podstawie art. 18 ust. 2 pkt 15 ustawy z dnia 8 marca 1990 r. o samorządzie gminnym (Dz. U. z 2016 r. poz. 446 z późn. zm.), w związku z art. 8 ust. 1 oraz art. 11 ust. 5 pkt 1 ustawy z dnia 9 października 2015 r. o rewitalizacji (Dz. U. z 2015r. poz. 1777 z późn. zm.) Rada Gminy w Zaleszanych uchwala, co następuje:

§ 1. Wyznacza się obszar zdegradowany i obszar rewitalizacji na terenie gminy Zaleszany w granicach określonych w załącznikach nr 1 – 8 do niniejszej uchwały.

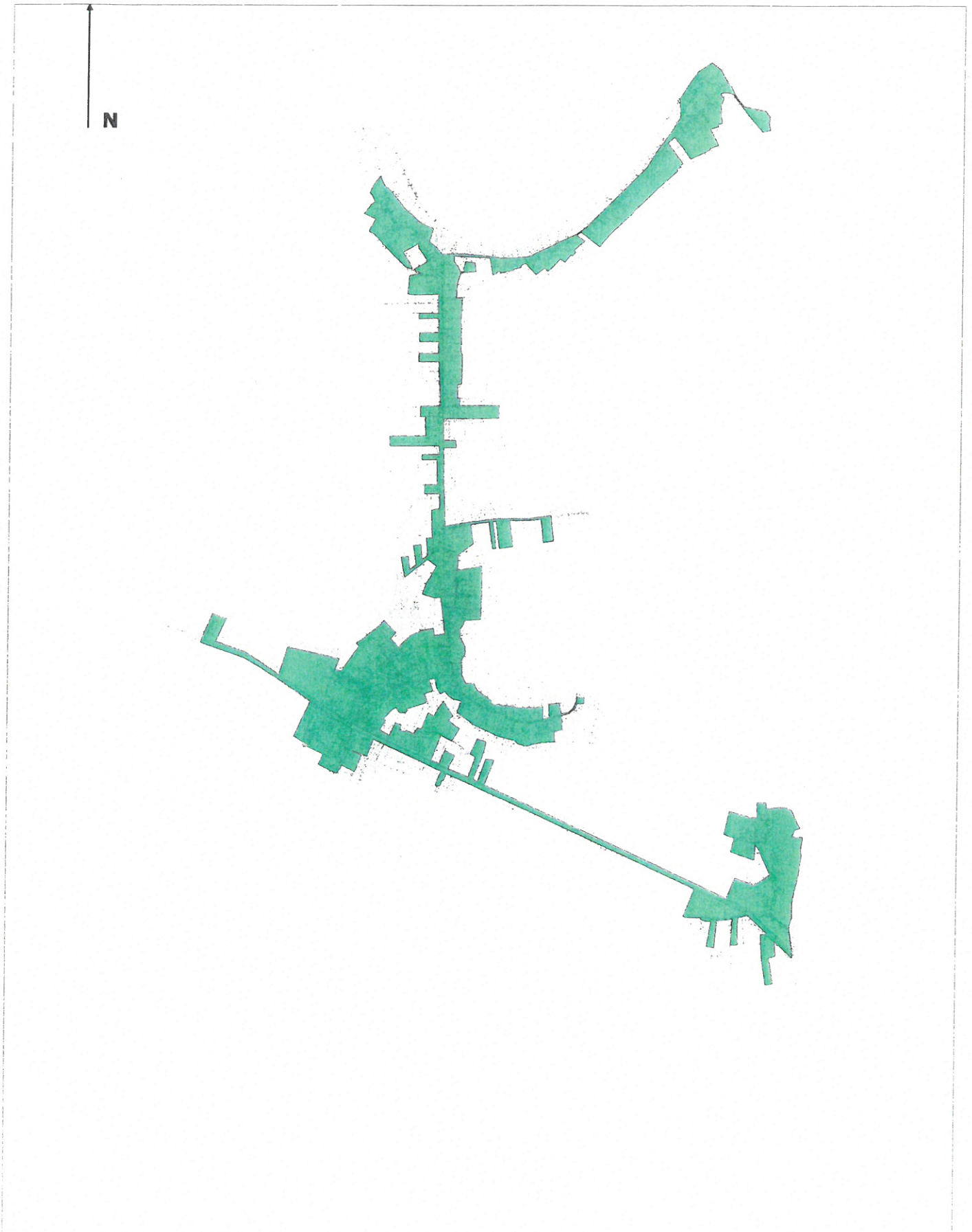
§ 2. Wykonanie uchwały powierza się Wójtowi Gminy Zaleszany.

§ 3. Uchwała wchodzi w życie po upływie 14 dni od dnia ogłoszenia w Dzienniku Urzędowym Województwa Podkarpackiego.

Przewodniczący Rady Gminy


Lucjan Kutyla

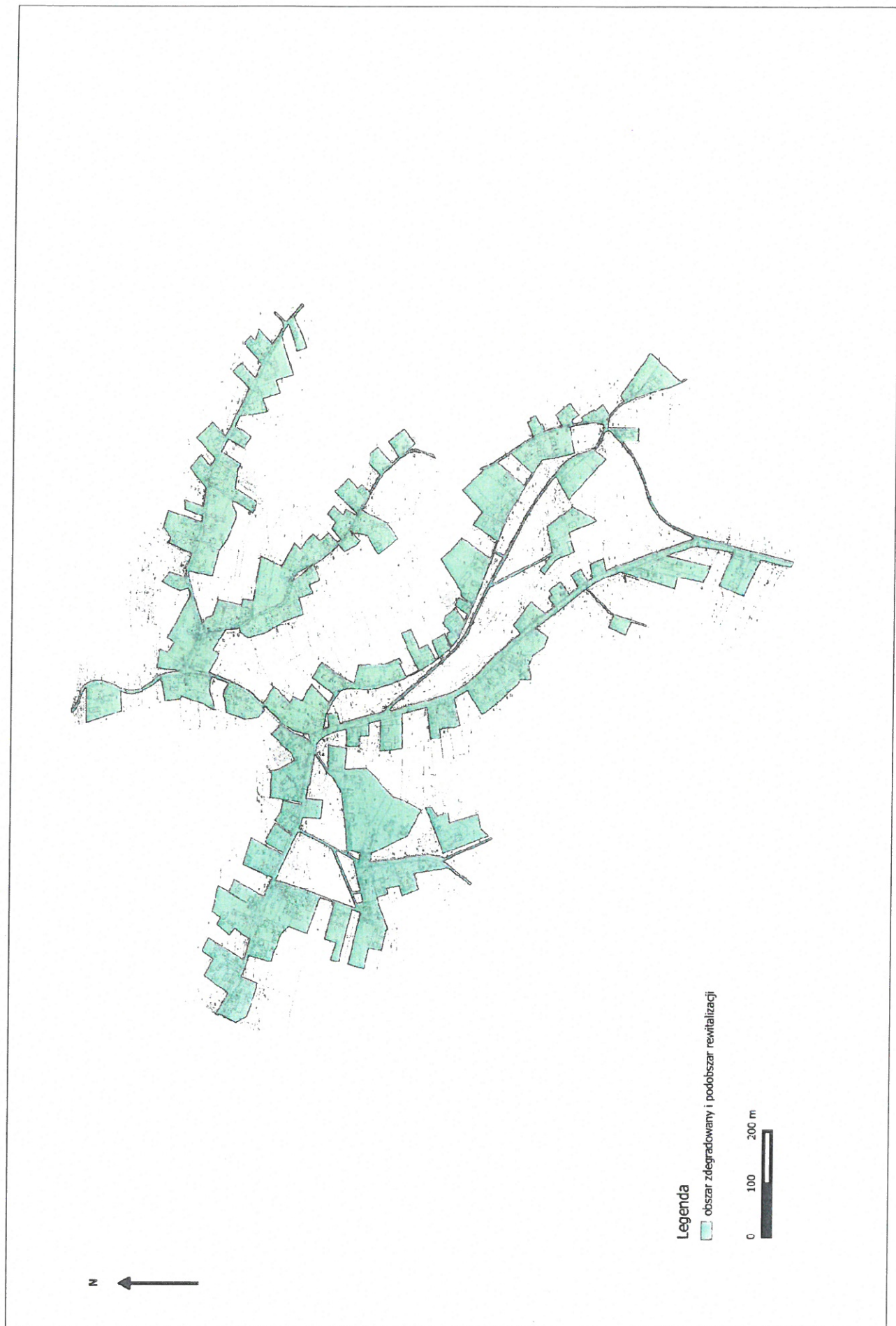
Załącznik nr 1. Obszar zdegradowany i podobszar rewitalizacji Zaleszany
skala 1:5000



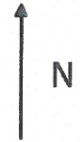
Legenda

■ obszar zdegradowany i obszar rewitalizacji

Załącznik nr 2. Obszar zdegradowany i podobszar rewitalizacji Wólka Turębska
skala 1:5 000

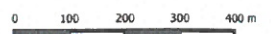


Załącznik nr 3 Obszar zdegradowany Dzierdziówka skala 1:5000

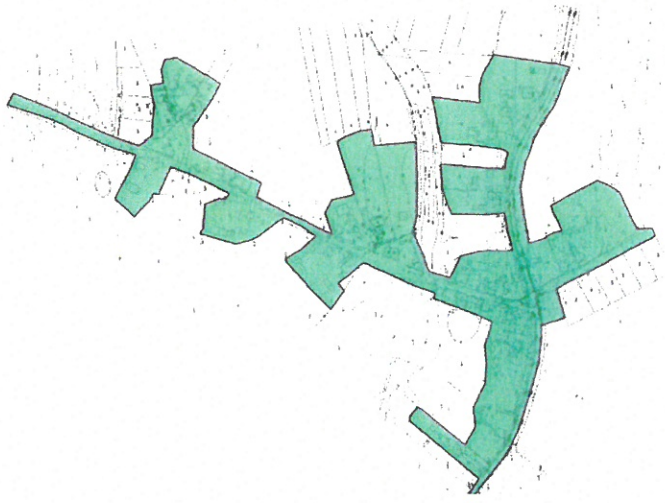
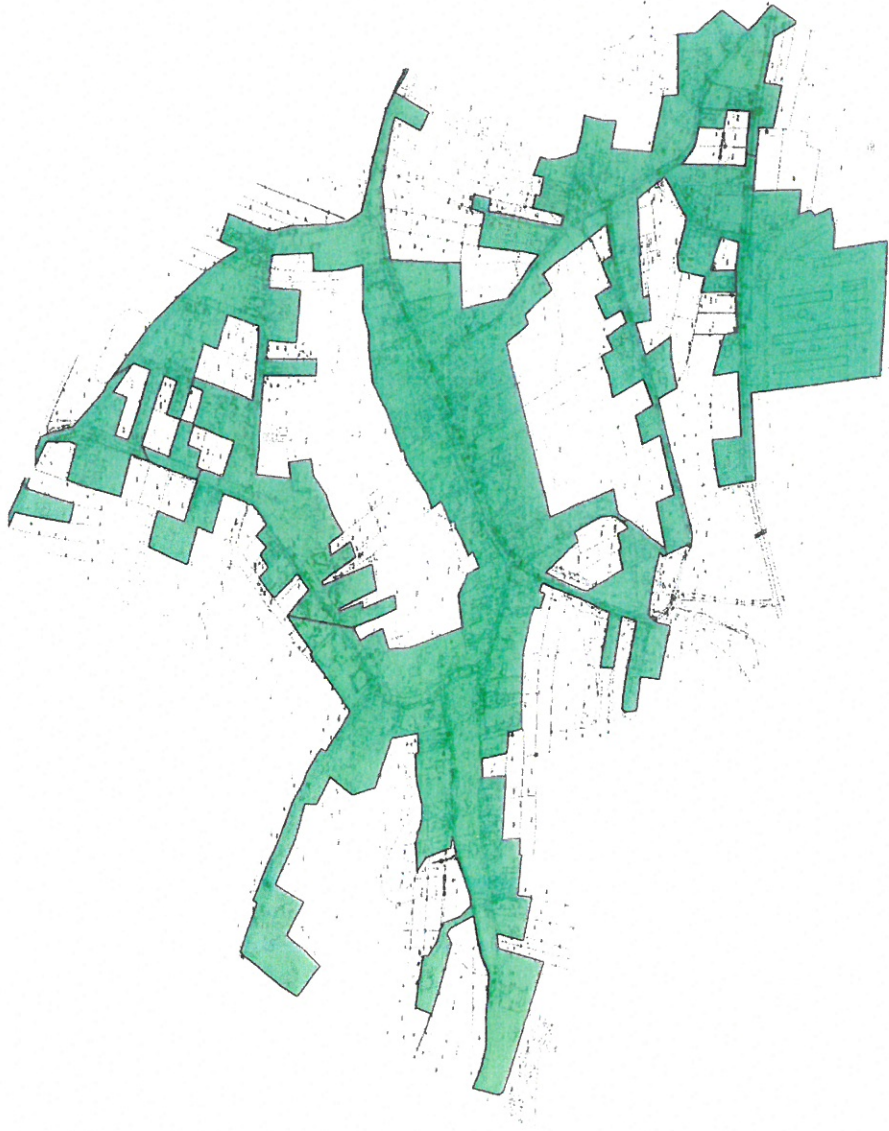


Legenda

obszar zdegradowany



Załącznik nr 4
Obszar zdegradowany i podobszar rewitalizacji Obojna
skala 1:5000



Legenda

■ Obszar zdegradowany i obszar rewitalizacji

**Załącznik nr 5. Obszar zdegradowany Zbydniów
skala 1:5000**



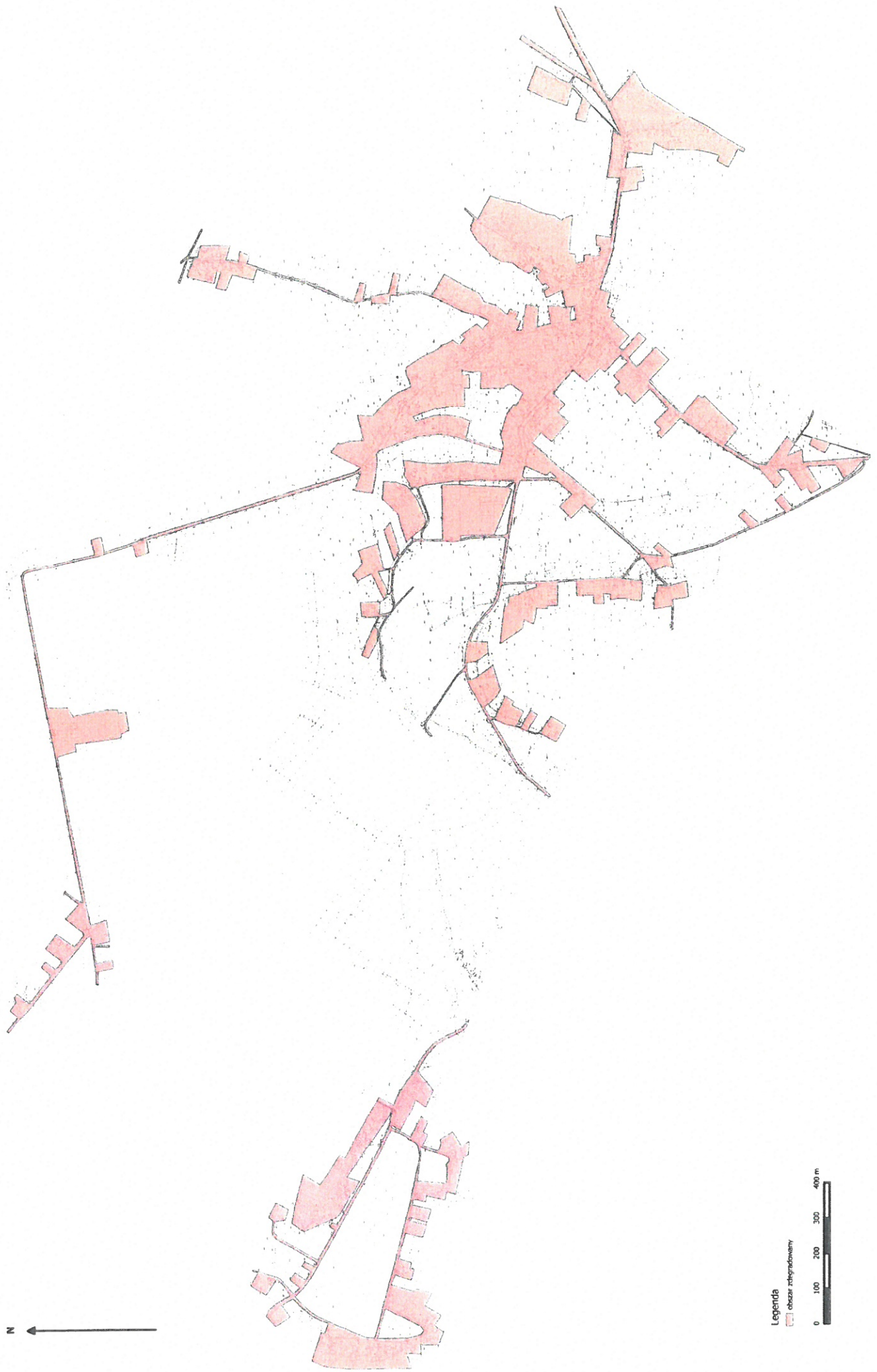
Legenda
■ obszar zdegradowany

Załącznik nr 6. Obszar zdegradowany Pilchów
skala 1:5000



Załącznik Nr 7 do Uchwały Nr XXVI/323/2017
Rady Gminy w Zaleszanych
z dnia 13 lutego 2017 r.

Załącznik nr 7. Obszar zdegradowany Skowierzyn
skala 1:5 000



Załącznik nr 8
Obszar zdegradowany Turbia
Skala 1:5000



Legenda
■ Obszar zdegradowany