

mgr Rafał Marcin Koziel

uprawniony inżynier
na podstawie art. 5 pkt. 3 ustawy z dnia 27 marca 2003r.
o planowaniu i zagospodarowaniu przestrzennym
(Dz. U. z 2012r. poz. 647 ze zm.)

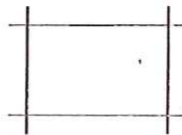


1:1000

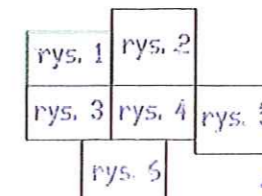
MAPA ZASADNICZA DLA INWESTYCJI LINIOWEJ

CECKART - INTERNATIONAL sp. z o.o.
W RZESZOWIE

Województwo podkarpackie
Powiat stalowowski
Udział w składowych 2000 strefa 7 (podz. ED)
Udział w składowych Kroszno 16



UKŁAD ARKUSZY



Załącznik nr 1a
objaśnienia

LINIE ROZGRANICZAJĄCE TEREN INWESTYCJI

WOJŃ GMIŃ

mgr inż. Paweł Gardy

mgr Rafał Marcin Koziel

uprawniony urzędnik
na podstawie art. 5 p.m. ustawy z dnia 07 marca 2003r.
o planowaniu i zagospodarowaniu przestrzennym
(t.j. Dz. U. z 2012r. poz. 617 ze zm.)

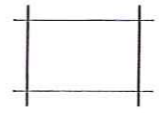


1:1000

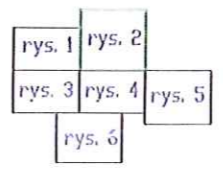
MAPA ZASADNICZA DLA INWESTYCJI LINIOWEJ

CEOKART - INŻYNIERIA s.p. z o.o.
W PRZESZOWIE

Województwo podkarpackie
Powiat stalowowolski
Uloty wiejskie nr 200 strona 7 (lokale 20)
Ulot wiejski nr 10 strona 6



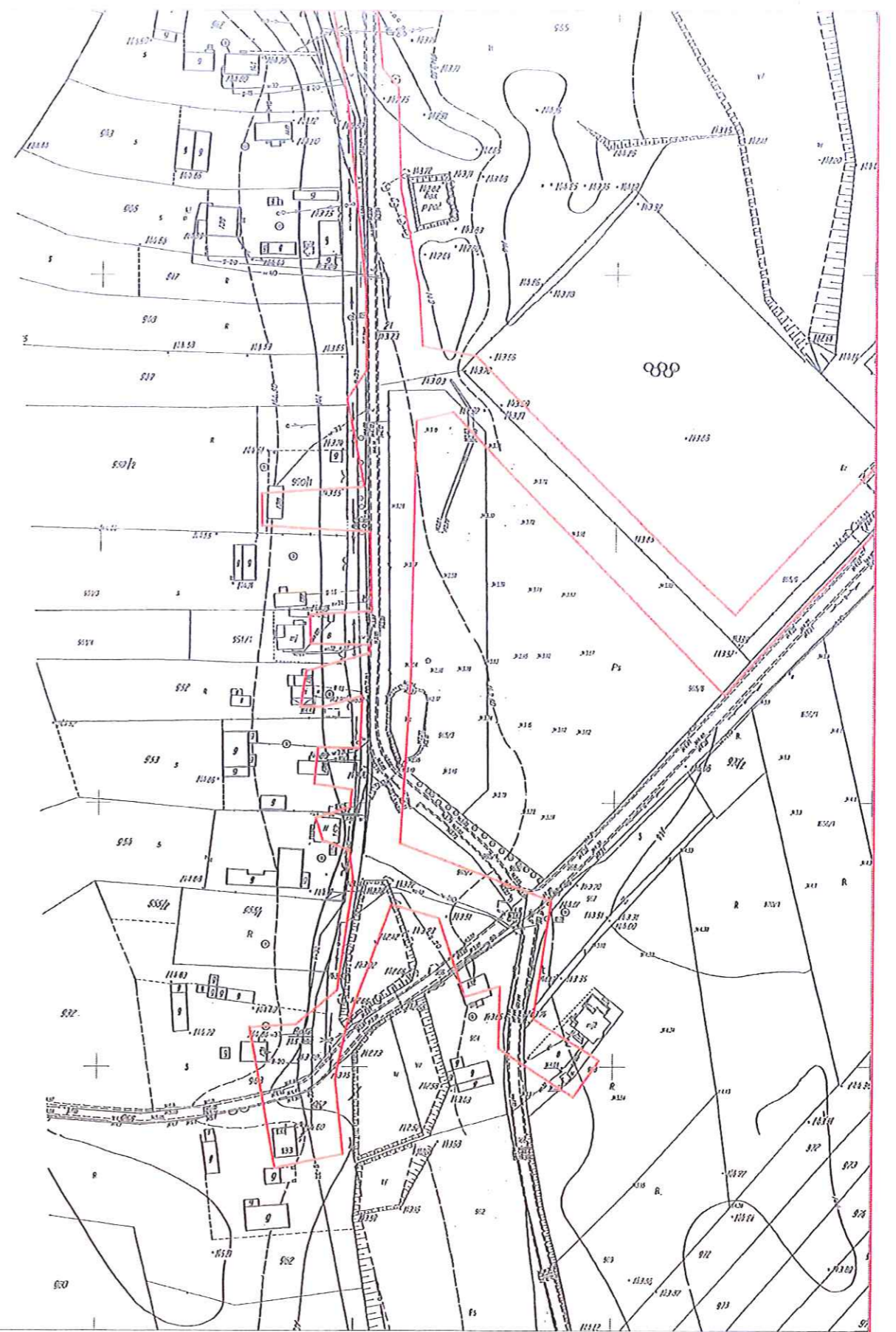
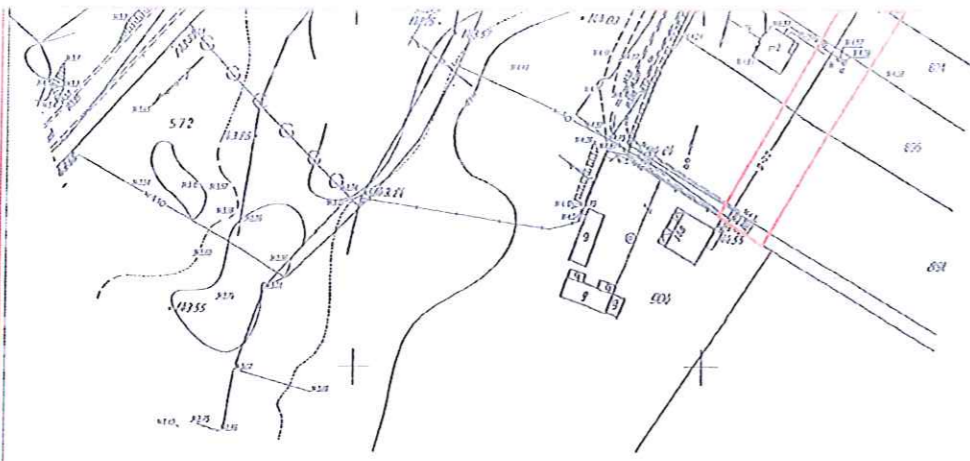
UKŁAD ARKUSZY



Załącznik nr 1b
objaśnienia

— LINE ROZGRANICZAJĄCE TEREN INWESTYCJI

WÓJT GMINY
mgr inż. Paweł Gardy



mgr Rafał Marcin Koziel

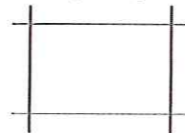
prawnik uprawniony
 na podstawie art. 5 pkt. 3 ustawy z dnia 27 marca 2003r.
 o planowaniu i zagospodarowaniu przestrzennym
 (Dz. U. z 2002r. poz. 647 ze zm.)

1:1000

MAPA ZASADNICZA DLA INWESTYCJI LINIOWEJ

CECKART - INTERNATIONAL sp. z o.o.
 W RZESZOWIE

Województwo podkarpackie
 Powiat stalowowski
 Układ współrzędnych 2000 strefa 7 (polak 20)
 Układ wysokościowy: Przewalski 85



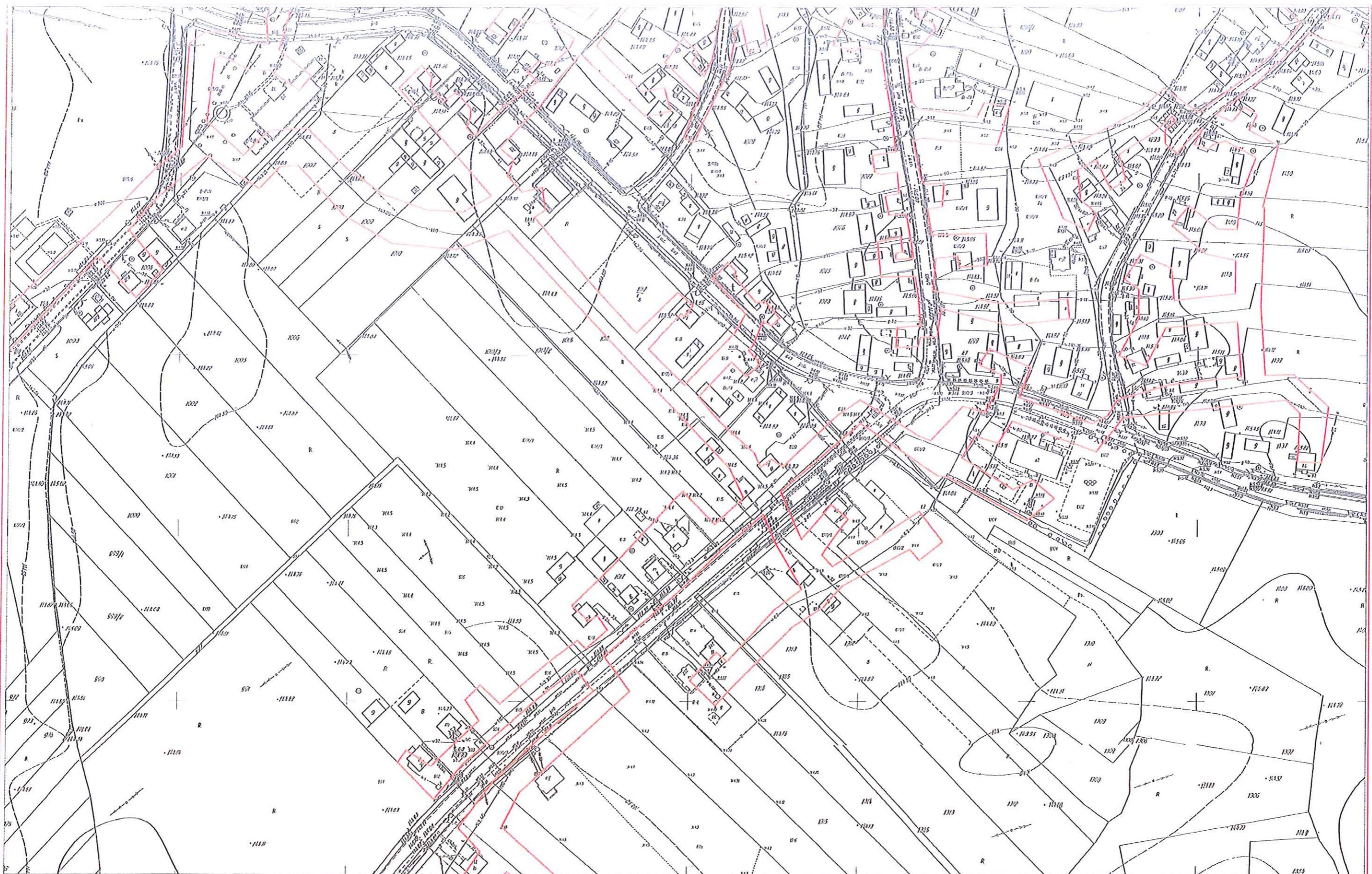
rys. 1	rys. 2
rys. 3	rys. 4
	rys. 5
rys. 6	

Załącznik nr 1c
 objaśnienia

— LINIE ROZGRANICZAJĄCE TEREN INWESTYCJI

WOJTY GMINY

mgr inż. Paweł Gardy

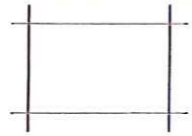


1:1000

MAPA ZASADNICZA DLA INWESTYCJI LINIOWEJ

CECKART – INTERNATIONAL sp. z o.o.
W RZESZOWIE

Województwo podkarpackie
Powiat stalowowolski
Ulica współrzędnych 200 strona 7 (cz. 2) z 2012 r.
Ulica współrzędnych Kraszów 05



mgr Rafał Marcin Koziel

uprawniony urzędnik
na podstawie art. 5 p. 3 ustawy z dnia 27 marca 2003 r.
o planowaniu i zagospodarowaniu przestrzennym
(Dz. U. z 2012 r. poz. 617 ze zm.)

rys. 1	rys. 2
rys. 3	rys. 4
rys. 5	rys. 6

Załącznik nr 1d
objaśnienia



— LINE ROZGRANICZAJĄCE TEREN INWESTYCJI

WÓJT GMINY

mgr inż. Paweł Gardy



mgr Rafał Marcin Koziel

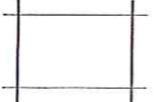
uprawniony uprawnista
 na podstawie art. 5 pkt. 3 ustawy z dnia 27 marca 2003r.
 o planowaniu i zagospodarowaniu przestrzennym
 (t.j. Dz. U. z 2012r. poz. 647 ze zm.)

1:1000

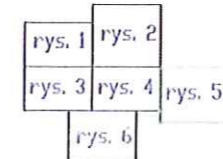
MAPA ZASADNICZA DLA INWESTYCJI LINIOWEJ

GEOKART - INTERAKTYWAL sp. z o.o.
 WRZESZÓW

Województwo podkarpackie
 Powiat stalowowski
 Udział współrzędnych 2000 sfera 7 (podst. 40)
 Udział wysokości Wroclawit 66



UKŁAD ARKUSZY



Załącznik nr 1e
 objaśnienia



— LINE ROZGRANICZAJĄCE TEREN INWESTYCJI

WOJÓT GMINY

mgr inż. Paweł Gąrdy



mgr Rafał Marcin Koziol

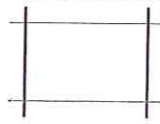
uprawniony wykończył
na podstawie art. 5 § 1 3 ustawy z dnia 27 marca 2003 r.
o planowaniu i zagospodarowaniu przestrzennym
(Dz. U. z 2012r. poz. 614 z późn. zm.)

1:1000

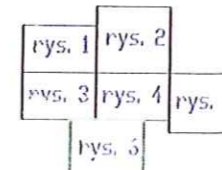
MAPA ZASADNICZA DLA INWESTYCJI LINIOWEJ

CEKART - INTERNATIONAL sp. z o.o.
WARSZAWA

Województwo podkarpackie
Powiat stalowowski
Układ współrzędnych 2000 sfera 7 (czł. 16) 20
Układ wysokościowy Warszawa 165



UKŁAD ARKUSZY



Załącznik nr 1f
objaśnienia

— LINIE ROZGRANICZAJĄCE TEREN INWESTYCJI



WOJŃ GMINY

mgr inż. Paweł Gardy